



PAINT TO BE PROUD OF

# PROIZVODNI PROGRAM



# SADRŽAJ

## UVOD

O nama	2 - 3
O nijansama boja	4
O ekologiji	6 - 7

## GRUPE PROIZVODA

ZIDOVI I STROPOVI	9
PREGLED PROIZVODA	10 - 11
Covaplus Vinyl Matt – premium mat zidna boja	13
Acrylic Durable Eggshel - periva polumat zidna boja	14
Acrylic Durable Matt - periva mat zidna boja	15
Jonmat Premium Contract Matt - paropropusna zidna boja	16
DRVO I METAL	19
PREGLED PROIZVODA	20 - 21
Aqua Water Based Gloss - završni premaz za drvo i metal na bazi vode - visoki sjaj	23
Water Based Satin - završni premaz za drvo i metal na bazi vode – polumat	24
Water Based Undercoat - brzosušivi temeljni premaz na bazi vode	25
Professional Gloss - tradicionalni završni premaz za drvo i metal na bazi otapala – visoki sjaj	26
Professional Undercoat - temeljni premaz na bazi otapala	27
PROIZVODI ZA METAL	29
Smooth Metal Paint - temeljni i završni premaz u jednom	29
FASADNE BOJE	31
Smooth Masonry-Akrilna fasadna boja	32
Joncryl Water Based Primer Undercoat - impregnacija na bazi vode	33

# O NAMA

Kao Johnstone's Trade mi smo predani kontinuiranom poboljšanju kvalitete proizvoda. Naš je cilj zadovoljiti potrebe dekoratera i izvođača radova koji traže proizvode visoke kvalitete i vjeruju u najbolje rezultate njihovog rada. Johnstone's već više od 120 godina stvara povijest i jedan je od najpoznatijih profesionalnih brandova u Velikoj Britaniji.

Ponosni smo ponuditi širok spektar kvalitetnih boja, proizvoda za zaštitu drva i metala koji mogu zadovoljiti zahtjeve svakog projekta. U suradnji s potrošačima i našim globalnim razvojnim timovima kontinuirano proizvodimo nove i tehnički naprednije proizvode.

Trudimo se ići iznad i izvan granica kako bismo ispunili i nadišli vaša očekivanja.



PAINT TO BE PROUD OF



ecological  
Solutions from PPG

EKOLOGIJA

Ekološki certificiran asortiman proizvoda sa EU-oznakom za okoliš.



ADVANCED  
TECHNOLOGY



NAPREDNA TEHNOLOGIJA

Sljedeća generacija nove inovativne tehnologije boja koju su razvili naši stručnjaci za profesionalce.



TRADE  
PROFESSIONAL

PROFESIONALNA LINIJA

Asortiman dekorativnih proizvoda koji može zadovoljiti sve želje slikare profesionalaca.



PERFORMANCE  
COATINGS

PREMAZ ZA ZAŠTITU METALA

Asortiman proizvoda sa izvanrednim zaštitnim svojstvima - temeljni i završni premaz u jednom, sa odgovarajućom predradnjom, za posebne projekte.



STORMSHIELD

ZAŠTITA OD VREMENSKIH UTJECAJA

Paleta proizvoda za zaštitu fasadnih površina.

## O NIJANSAMA BOJA

Johnstone's može s ponosom reći da je područje vezano za nijansiranje boja uistinu doveo do savršenstva.

Naš napredni sistem miješanja boja omogućuje dobivanje više od 20.000 različitih nijansi boja za gotovo sve naše proizvode.

Stalno pratimo i ažuriramo svoje proizvode slijedeći potrebe tržišta i nudeći kupcima proizvode koje žele i trebaju.

Naš širok izbor nijansi može se izabrati prema dijagramima boja PPG Chromatic, RAL, NCS i BS4800 ili putem pametnih aplikacija na telefonu.

Preko web stranice možete se također prijaviti u Johnstone's Color Box i usporediti izgled različitih nijansi u virtualnim prostorijama.

[www.johnstonestrade.com/colourbox](http://www.johnstonestrade.com/colourbox)



**JOHNSTONE'S**  
TRADE

PAINT TO BE PROUD OF

## O EKOLOGIJI

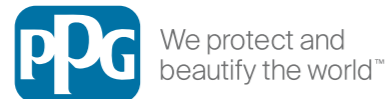
**ecological**  
Solutions from PPG™



Johnstone's je već dugo vremena posvećen zaštiti okoliša što jasno pokazuju ekološka rješenja njegovih proizvoda.

Asortiman proizvoda je testiran od strane nezavisnih akreditiranih institucija, a svi su dobili oznaku **EU Ecolabel**.

Svi proizvodi potvrđeni eko-kvalitetom osiguravaju visoku kvalitetu koju naši korisnici potvrđuju nizom godina. Bez povećanih troškova možete biti sigurni da pomažete u održavanju i zaštiti okoline.



Okrenuti trajnom ulaganju  
u budućnost.





## PROIZVODI ZA ZIDOVE I STROPOVE

Ispravan izbor i upotreba zidnih i stropnih proizvoda vrlo je važan za dobar rezultat, pa stoga Johnstone' se ponosi sa ponudom široke palete proizvoda koji se lako mogu izabrati.

Lider u ovoj kategoriji je Covaplus Vinyl mat koji omogućava duže otvoreno vrijeme za primjenu. Zbog toga tragovi valjka nisu vidljivi, a krajnji rezultat je ravnomjerno prekrivena zidna ili stropna površina. Dostupan je u više od 20.000 nijansi na sustavu PPG mix, a dobijena nijansa će vas godinama impresionirati u svojim domovima ili radnim prostorijama.

Covaplus Vinyl Matt je okružen širokim rasponom ostalih proizvoda za unutarnje zidove i stropove koji također mogu promijeniti vaše dosadne prostore u životopisne.



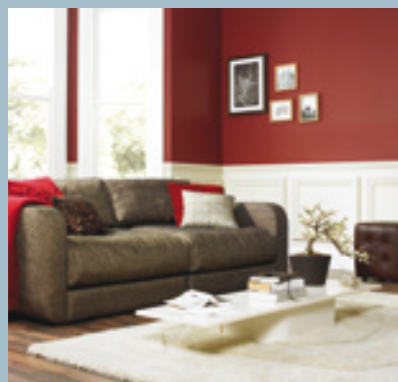
# PREGLED PROIZVODA

## PROIZVODI ZA ZIDOVE I STROPOVE



PROIZVODI	UPUTE ZA UPORABU				KLJUČNE PREDNOSTI	IZGLED
	NISKA	SREDNJA	VISOKA	VRLO VISOKA		
Covaplust Vinyl Matt	■				Kvalitetna unutrašnja zidna boja	Mat
Acrylic Durable Matt		■	■		Trajna boja koja se lako čisti	Mat
Jonmat Premium Contract Matt	■				Za bojanje novih žbuka	Mat
Acrylic Durable Eggshell		■	■		Odlična za kuhinje i kupaonice	Polumat

### UPUTE ZA UPORABU



#### SLABO OPTEREĆENE PROSTORIJE:

Zidne boje za bojanje spavaćih soba, dnevnih soba, ureda ...



#### SREDNJE OPTEREĆENE PROSTORIJE:

Koristite se u prostorima kao što su: hodnici, dvorane, učionice, trgovine...



#### VISOKO OPTEREĆENE PROSTORIJE:

Za školske hodnike, stepeništa, javne prostore...



#### IZVANREDNO OPTEREĆENE PROSTORIJE:

Za sportske dvorane, velike trgovačke centre, zračne luke...



PAINT TO BE PROUD OF

# NOVI COVAPLUS VINYL MATT

smanjuje odsjaj  
 i pojavu tragova



## Covaplus Vinyl Matt



Covaplus Vinyl Matt boja je prikladna za unutrašnju upotrebu na zidovima i stropovima. Pruža trajni premaz koji je otporan na blijedenje. Odlikuje se dobrim prijanjanjem i izvanrednom pokrivnošću.

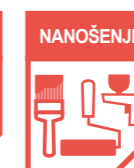
### Svojstva

Izgled:	Mat
Nijanse:	Snježno bijela i 20.000 nijansi na mix sistemu
Pakiranje:	1/ 2,5 / 5 / 10 litara
Osnova:	Boja na bazi vode

### KLJUČNA SVOJSTVA



- Duže vrijeme sušenja rubova što osigurava izgled površine bez pojave tragova
- Lako čišćenje površina.
- Izvrstna pokrivenost i trajnost nijansi.
- EU Ecolabel - eko znak.





# Acrylic Durable Eggshell

ecological  
Solutions from PPG™

Johnstone's Acrylic Durable Eggshell je vrhunski polumat premaz koji je pogodan za unutarnju uporabu na zidovima i stropovima te na drvenim i metalnim površinama. Boja je izdržljiva, otporna na ogrebotine, bez mirisa i pruža, brzosušeci premaz koji je otporan na kondenzaciju i blijedenje. Čišćenje mrlja je vrlo jednostavno i uspješno. Zbog izuzetne izdržljivosti izvrsna je za prostorije kao što su kuhinje i kupaonice, te hotele, bolnice, pekare, prehrambenu industriju i druge javne zgrade.



## Svojstva

Izgled:	Polumat
Nijanse:	Bijela i 20.000 nijansi na mix sistemu.
Pakiranje:	2,5 / 5 litara
Osnova:	Boja na bazi vode

### KLJUČNA SVOJSTVA



- Brzo sušenje i bez mirisa.
- Stvara glatki, periv film koji je otporan na kondenzaciju.
- Jak, dugotrajan premaz koji ne žuti.
- Klasa 1 ISO11998- otpornost na habanje.



# Acrylic Durable Matt

ecological  
Solutions from PPG™

Johnstone's Akрил Durable Matt je boja premium kvalitete pogodna za unutarnju upotrebu na zidovima i stropovima. Sa odgovarajućim predpremazom također je prikladna za drvene podloge i radijatore. Boja je izdržljiva, otporna na ogrebotine, bez mirisa i pruža trajni premaz, koji je otporan na kondenzaciju, blijedenje i većinu mrlja u kućanstvu. Zbog izvanredne izdržljivosti posebno se preporuča za prostorije kao što su kuhinje i kupaonice, te hotele, bolnice i druge javne zgrade.



## Svojstva

Izgled:	Mat
Nijanse:	Bijela i 20.000 nijansi na mix sistemu
Pakiranje:	2,5 / 5 / 10 litara
Osnova:	Boja na bazi vode

### KLJUČNA SVOJSTVA



- Izuzetna izdržljivost i perivost.
- Otporna na većinu kućanskih mrlja.
- Dugotrajan mat film.
- Klasa 1 ISO11998- Otpornost na habanje.



# Jonmat Premium Contract Matt

ecological  
Solutions from PPG

Jonmat Premium Contract matt je visokokvalitetna, ekonomična, mat boja pogodna za unutarnju upotrebu na zidovima i stropovima. Odlikuje se izuzetnom pokrivnom snagom u mokrom i suhom premazu i izuzetnom paropropusnošću. Idealna za upotrebu na novoj, svježoj žbuci jer omogućava isušivanje i sprječava pucanje. Nanosi se sa četkom, valjkom ili prskanjem.

## Svojstva

Izgled:	Mat
Nijanse:	Snježno bijela i 20.000 nijansi na mix sistemu
Pakiranje:	5 / 10 / 15 litara
Osnova:	Boja na bazi vode

## KLJUČNA SVOJSTVA



- Izvanredna mokra i suha pokrivenost.
- Pogodna za bojanje novih, svježih žbuka.
- Jednostavna primjena valjkom, četkom ili prskanjem.
- EU Ecolabel - eko znak.



PAINT TO BE PROUD OF

# JONMAT

POSLUŠALI SMO...  
jer koristite za vaš posao

RAZVILI SMO...  
proizvode po vašim zahtjevima

VI STE TESTIRALI...  
naš novi proizvod - kao profesionalci

PROIZVELI SMO...  
najbolju kvalitetu - Jonmat boje



✓ ODLIČNA POKRIVNOST ✓ POBOLJŠANA PRIMJENA ✓ IDEALNA ZA NOVE, SVJEŽE ŽBUKE

NOVA I POBOLJŠANA  
RECEPTURA





PAINT TO BE PROUD OF

## PROIZVODI ZA DRVO I METAL

Zaštitno bojanje vitalnih elemenata u zatvorenom prostoru ključno je za njihovu dugovječnost. Zbog toga je važno da potrošači imaju široku paletu proizvoda za zaštitu drva i metala. Johnstone's proizvodi za zaštitu metala produžuju životni vijek vaših predmeta i stvaraju atraktivan izgled sa širokim rasponom nijansi.

Johnstone's nudi nenadmašan izbor proizvoda od Johnstone's Satin Finish do Professional Gloss stvarajući premaze koji odolijevaju testu vremena.

Dragulj ponude za unutarnje radove je Aqua linija koja uključuje proizvode Gloss, Satin i Undercoat (sjajni, polumat te temeljni premaz) proizvode na vodenoj bazi s karakteristikama tradicionalnih otapalnih premaza.

Proizvodi na bazi vode brzo se suše, imaju odličnu pokrivnost i trajnost, ne žute i nemaju neugodan miris, a posjeduju lijepi sjaj.

Premazivanje metalnih površina presudno je u sprječavanju hrđe i korozije koja slabi i uništava podloge. Korištenje zaštitnih sustava za metal omogućuje dugogodišnju zaštitu od korozije što unosi novi život u stare metalne površine.



# PREGLJED PROIZVODA

## PROIZVODI ZA DRVO I METAL



SUSTAV I PRIMJENA				
ZAVRŠNI PREMAZ		TEMELJNI PREMAZ		PRIMJENA
Na vodenoj bazi	Aqua Water Based Gloss	Aqua Water Based Undercoat		Sintetički valjci i četke za vodene premaze
	Aqua Water Based Satin	Aqua Water Based Undercoat		Sintetički valjci i četke za vodene premaze
Na bazi otapala	Professional Gloss	Professional Undercoat		Valjak ili četka
	Smooth Metal Paint	Smooth Metal Paint		Valjak ili četka



### Sustav na bazi vode

ŠTO PRUŽA SUSTAV NA BAZI VODE

- PRIMJENA**  
Primjena je slična kao sa proizvodima na bazi otapala.
- PREDNOST**  
Duže sušenje rubova što omogućuje lakšu primjenu.
- TRAJNOST**  
Usporedivo sa proizvodima na bazi otapala.
- VODENA BAZA**  
Bez neugodnih mirisa i ekološki prihvatljivija.
- BRZI ZAVRŠETAK RADA**  
Usporedivo sa ostalim proizvodima na bazi vode.

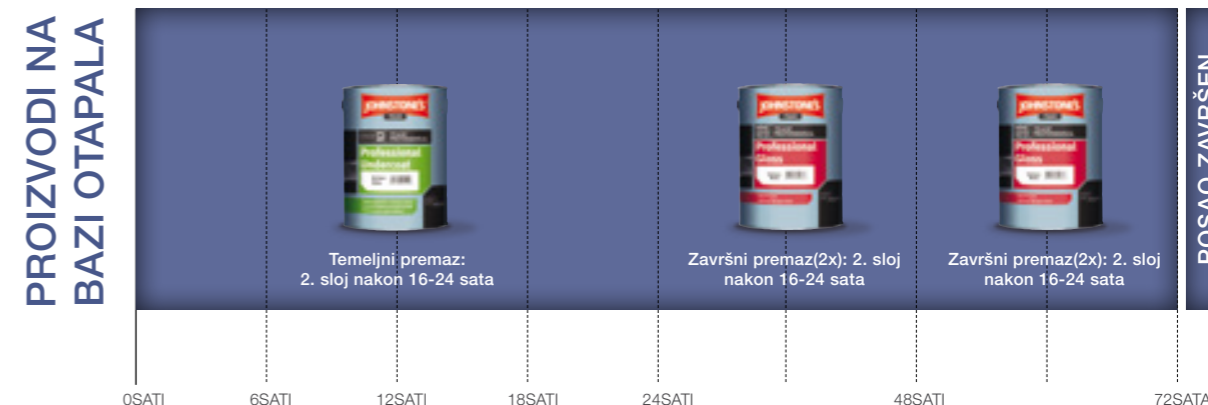
### VODENA BAZA/ OTAPALNA BAZA

#### ■ Sustav na bazi vode

Aqua proizvodi na bazi vode omogućavaju rad prema visokim standardima koje očekujete štedeći vaše vrijeme i novac.

#### ■ Sustav na bazi otapala

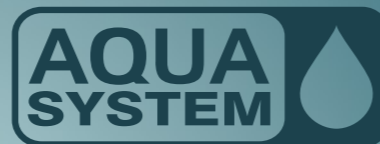
Proizvodi na bazi otapala nude sve tradicionalne prednosti koje od njih očekujete, ali oni ne nude dugoročnu uštedu vremena i troškova koje omogućava sustav na bazi vode.



# OSJETI RAZLIKU



PAINT TO BE PROUD OF



#### Superiorna primjena

Produženo otvoreno vrijeme sušenja i poboljšano razlijevanje omogućuje primjenu kao s tradicionalnim premazima.



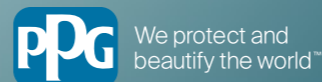
#### Čudesan izgled

Dugotrajan završni premaz koji ne žuti.



#### Brzo sušenje

Međupremazni interval 4-6 sati omogućuje završetak posla u jednom danu.



## Aqua Water Based Gloss

ADVANCED TECHNOLOGY

Johnstone's Aqua Water Based Gloss je inovativni premaz visokog sjaja, idealan za unutarnju i vanjsku, drvenu i metalnu površinu. Posebna formulacija je usporediva sa tradicionalnim izgledom visoko sjajnih završnih premaza, ali ima dodatne prednosti kao što su brzo sušenje i izostanak neugodnog mirisa. U kombinaciji s premazom Aqua WB Undercoat daje iznimne rezultate.



### Svojstva

Izgled:	Sjaj
Nijanse:	Snježno bijela i 20.000 nijansi na mix sistemu
Pakiranje:	1 / 2,5 litre
Osnova:	Premaz na bazi vode

#### KLJUČNA SVOJSTVA



- Primjena i izgled kao tradicionalni završni premazi.
- Brzo sušenje.
- Bez mirisa.
- Ne žuti.



## Aqua Water Based Satin

ADVANCED  
TECHNOLOGY

Johnstone's Aqua Water Based Satin je inovativni polumat premaz, idealan za unutarnju i vanjsku, drvenu i metalnu površinu. Posebna formulacija je usporediva s tradicionalnim izgledom završnih premaza, ali ima dodatne prednosti kao što su brzo sušenje i izostanak neugodnog mirisa. U kombinaciji s premazom Aqua WB Undercoat daje iznimne rezultate.



### Svojstva

Izgled:	Polumat
Nijanse:	Snježno bijela i 20.000 nijansi na mix sistemu
Pakiranje:	1 litra
Osnova:	Premaz na bazi vode

#### KLJUČNA SVOJSTVA



- Izdržljiv, trajan, brzосуšivi premaz.
- Primjena i izgled nalikuju tradicionalnim završnim premazima.
- Bez mirisa.
- Napredna tehnologija na bazi vode.



## Aqua Water Based Undercoat

ADVANCED  
TECHNOLOGY

Johnstone's Aqua Water based Undercoat je temeljni premaz idealan za unutarnje i vanjske, drvene i metalne površine. Posebna formulacija daje svojstva primjene slična tradicionalnim temeljnim premazima uz dodatnu prednost bržeg sušenja. Nema neugodnog mirisa. U kombinaciji s Johnstone's Aqua Gloss ili Satin završnim premazima daje izuzetne rezultate.



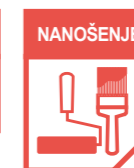
### Svojstva

Izgled:	Mat
Nijanse:	Bijela i 20.000 nijansi na mix sistemu
Pakiranje:	1 / 2,5 litre
Osnova:	Premaz na bazi vode

#### KLJUČNA SVOJSTVA



- Brzосуšivi temeljni premaz na kojeg se mogu nanositi premazi na vodenoj i otapalnoj bazi.
- Poboľšava glatkoću filma završnog premaza.
- Bez mirisa.



## Professional Gloss

ADVANCED  
TECHNOLOGY

Johnstone Professional Gloss je vrhunski premaz proizveden od alkidnih veziva visokog sjaja, prikladan za unutarnju i vanjsku zaštitu drva i metala. Osigurava trajni film, visokog sjaja s odličnom pokrivenošću. Za najbolje rezultate upotrijebite temeljni premaz Johnstones Professional Undercoat ili brzosušivi Aqua Water Based Undercoat.



### Svojstva

Izgled:	Sjaj
Nijanse:	Snježno bijela i više od 20.000 nijansi na mix sistemu
Pakiranje:	0,5 / 1 / 2,5 litre
Osnova:	Premaz na bazi otapala

#### KLJUČNA SVOJSTVA



- Visokokvalitetni sjajni premaz za unutarnju i vanjsku upotrebu.
- Proizveden od visokokvalitetne alkidne smole.
- Izvrsna pokrivenost.



## Professional Undercoat

ADVANCED  
TECHNOLOGY

Johnstone's Professional Undercoat je temeljni premaz vrhunske kvalitete, proizveden od alkidnih veziva, prikladan za unutarnju i vanjsku zaštitu, drva i metala. Osigurava odličnu podlogu za primjenu Professional Gloss završnog premaza.



### Svojstva

Izgled:	Mat
Nijanse:	Snježno bijela i preko 20.000 nijansi na mix sistemu
Pakiranje:	1 / 2,5 litre
Osnova:	Premaz na bazi otapala

#### KLJUČNA SVOJSTVA



- Odlična pokrivenost.
- Na bazi visokokvalitetne alkidne smole.
- Idealna kombinacija s Jonestone's Profesional gloss završnim premazom.



# Smooth Metal Paint

ADVANCED  
TECHNOLOGY

Johnstone's Smooth Metal Paint je temeljni i završni premaz u jednom koji se može nanositi direktno na metalne površine, stare nanose boja i djelomično zahrđale površine. Ostavlja gladak, polumat film s odličnom prionljivošću na podlogu. Osigurava više od 5 godina antikorozivne zaštite uz normalno održavanje.

## Svojstva

Izgled:	Polumat
Nijanse:	Zlatna, crna, crvena, srebrna, bijela i više od 20.000 nijansi na mix sistemu.
Pakiranje:	0,8 / 2,5 litre
Osnova:	Premaz na bazi otapala.



### KLJUČNA SVOJSTVA



- Nije potreban temeljni premaz.
- Direktno nanošenje na hrđavu površinu.
- Otpornost na sol, vlagu i UVA.
- Trajnost 5 godina bez dodatnog održavanja = smanjenje troškova.



Smooth Metal Paint - stadion Fratton Park Portsmouth F.C.





PAINT TO BE PROUD OF

## FASADNE BOJE

Johnstone's široki raspon Stormshield fasadnih boja omogućuje uspješnu zaštitu vanjskih zidova.

Ključni zahtjev koji je stavljen pred fasadne boje je osigurati dugoročnu zaštitu površine čak i u najtežim vremenskim uvjetima. Različite vrste onečišćenja uzrokuju nepovratna oštećenja na fasadama. Johnstone's Stormshield boje štite fasade od:

- UV zračenja
- Taloženja prljavštine
- Algi i plijesni

Većina Johnstone's Stormshield boja ima odobrenje BBA (British Board of Agreement).

To znači da su podvrgnuti strogim ispitivanjima nezavisnih institucija koje su im dale životni vijek više od 8, 10 ili 15 godina.



## Smooth Masonry

**STORMSHIELD**

Johnstone's Stormshield Smooth Masonry je premium fasadna boja na bazi akrilnih veziva, namijenjena za bojanje i zaštitu svih vrsta žbuka, površina od cigle i betona. Osigurava glatki film koji onemogućava taloženje prljavštine na površini i pruža odličnu vremensku i UV zaštitu.



### Svojstva

Izgled:	Mat
Nijanse:	Snježna bijela i 20.000 nijansi na mix sistemu
Pakiranje:	2,5 / 5 / 10 litara
Osnova:	Boja na bazi vode

#### KLJUČNA SVOJSTVA



- Očekivani vijek trajanja duži je od 15 godina.
- Visoka kvaliteta - akrilna fasadna boja na bazi vode.
- Izvrsna trajnost tonova boja i zaštita od kredanja.
- Osigurava trajnu glatku površinu.



## Joncryl Water Based Primer Undercoat ecological Solutions from PPG

Johnstone's Joncryl Undercoat je visokokvalitetan akrilni temeljni premaz za unutarne i vanjske radove. Primjenjuje se na novim žbukama, površinama od cigle i cementa te drvenim površinama.



### Svojstva

Izgled:	Mat
Nijanse:	Bijela
Pakiranje:	1 / 2,5 / 5 litara
Osnova:	Boja na bazi vode

#### KLJUČNA SVOJSTVA



- brzo sušenje, bez mirisa, duboko prodiranje u površinu.
- Impregnacija za nove i stare zidne površine te za drvo.
- Alternativa za impregnacije na bazi otapala.

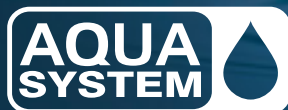




PAINT TO BE PROUD OF

# SUSTAV NA BAZI VODE

PRIMJENA KAO OTAPALNI SUSTAV, SUŠENJE KAO VODENI SUSTAV



ODLIČNO  
RAZLIJEVANJE &  
JEDNOSTAVNA  
PRIMJENA

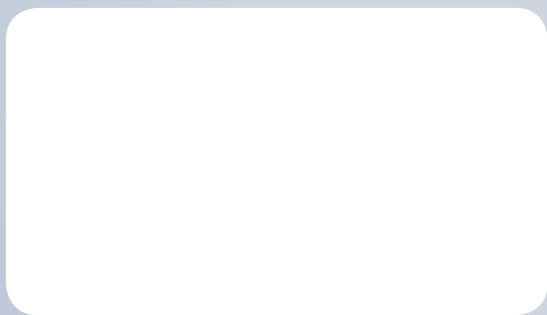


BEZ EMISIJE  
ŠTETNIH TVARI



DUGOTRAJAN &  
BRZOSUŠIVI

ORIGINAL  
(AQUA)  
INNOVATOR



[www.johnstonstrade.com](http://www.johnstonstrade.com)



We protect and  
beautify the world™

PPG Architectural Coatings, Huddersfield Road  
Birstall, Batley, West Yorkshire, WF17 9XA  
Telephone: 01924 354354 Fax: 01924 354001

